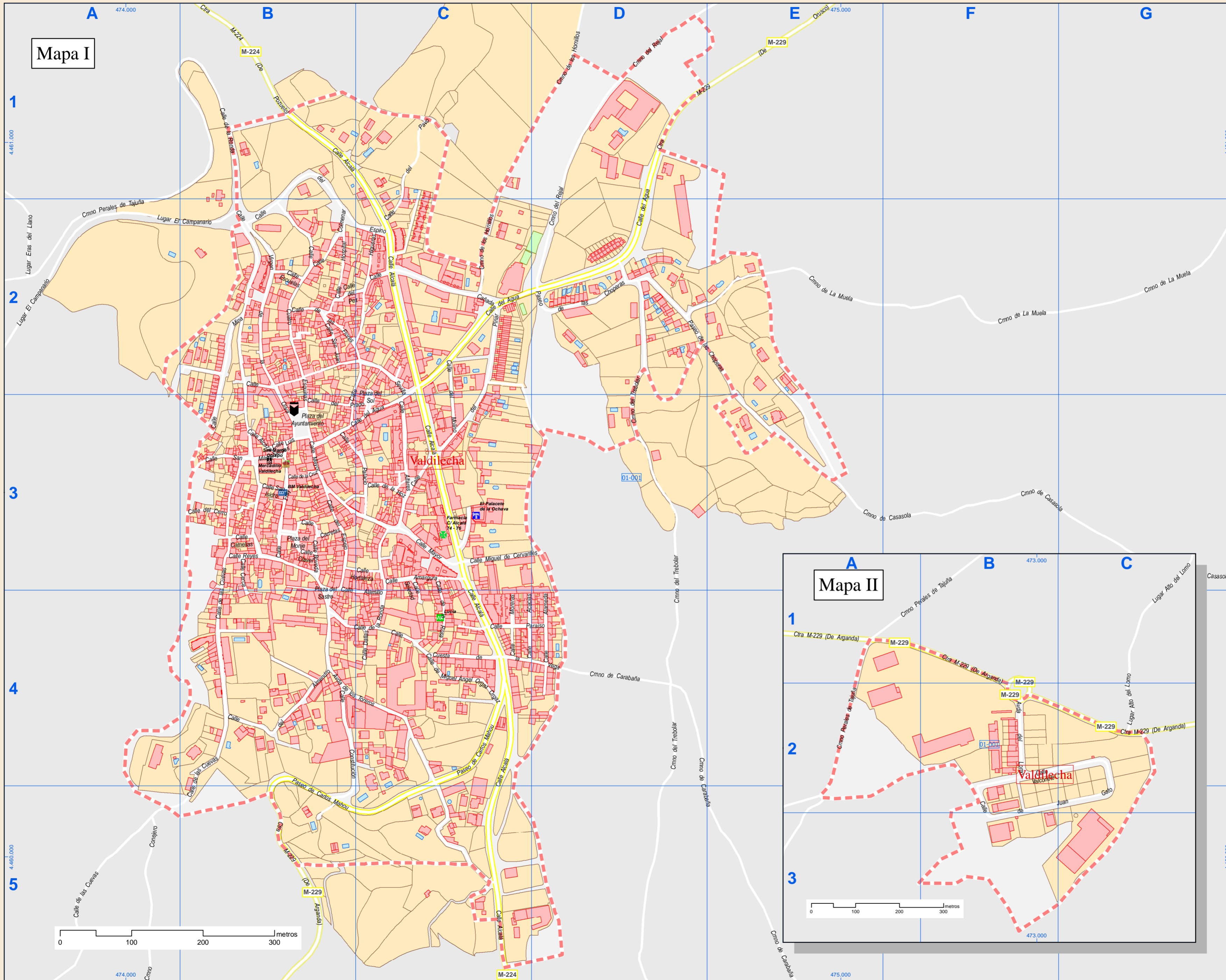


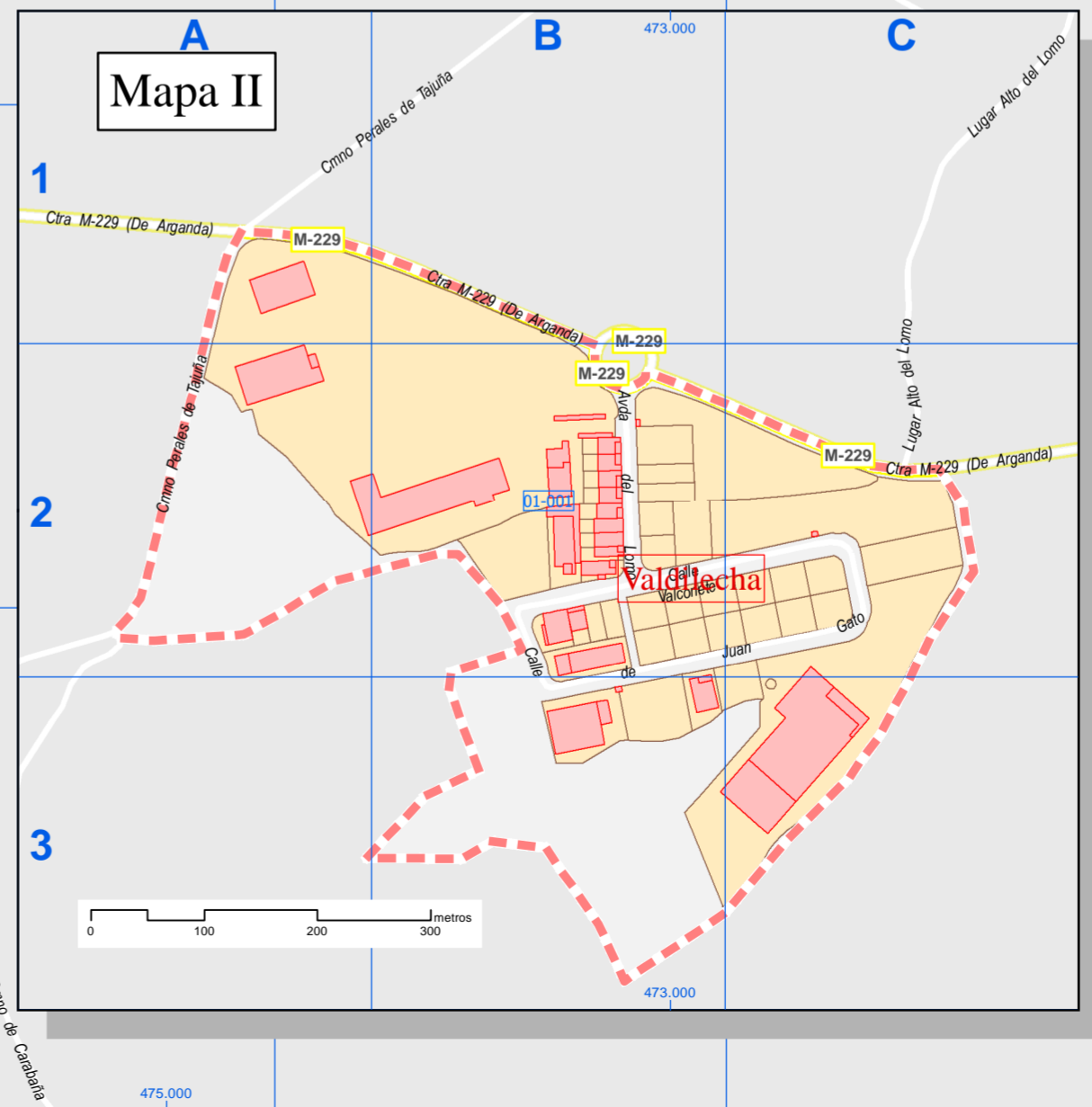


Callejero municipal de Valdilecha

Mapa I



Mapa II



Índice de calles

Acacias, Calle	I	C-4
Aguil, Calle	I	B-3, C-2, C-3, D-1, D-2
Alameda, Calle	I	D-4
Alamillo, Calle	I	B-3, B-4, C-4
Alcalá, Calle	I	B-1, C-1, C-2, C-3, C-4, C-5
Alcazar, Calle	I	B-3
Almendra, Calle	I	B-4
Altres, Calle	I	C-3
Alto del Lomo, Lugar	II	C-1, C-2
Amargura, Calle	I	C-3
Ayuntamiento, Plaza	I	B-3
Bóveda, Calle	I	B-3
Camelias, Calle	I	B-3
Cañada, Calle	I	C-2
Carabaña, Cmno	I	D-4, D-5, E-5
Carlos Mahou, Paseo	I	B-4, B-5, C-4, C-5
Carreteras, Calle	I	B-3
Casasola, Cmno	I	E-3, F-3, G-3
Cerca, Calle	I	B-3, B-4
Cerro, Calle	I	B-3
Choperas, Paseo	I	D-2, E-2, E-3
Clavel, Calle	I	B-3
Colmenar, Calle	I	B-2
Conejero, Cmno	I	A-5
Constitución, Calle	I	B-4, B-5
Cruz, Calle	I	B-3
Cuatro Esquinas, Calle	I	B-2, B-3
Cuesta de la Vega, Calle	I	C-4, D-4
Cuesta del Campanario, Calle	I	B-2
Cuevas, Calle	I	A-5, B-3, B-4, B-5
Dalias, Calle	I	C-4
El Campanario, Lugar	I	A-2, B-2
Eras del Llano, Lugar	I	A-1, A-2
Escuelas, Calle	I	B-2
Espejo, Calle	I	B-3
Espino, Calle	I	B-1, B-2, C-2
Flores, Calle	I	B-2
Fray Luis, Calle	I	B-3
Higuera, Calle	I	B-2, B-3, C-2
Hómillos, Cmno	I	C-1, C-2, D-1
Fortaleza, Calle	I	B-3, C-3
Hospital, Calle	I	B-2
Hoz, Calle	I	C-3
Juan Gabo, Calle	II	B-2, B-3, C-2
La Muela, Cmno	I	E-2, F-2, G-2
Lomo, Avda	II	B-2
M-224 (De Pozuelo), Ctra	I	B-1
M-224 (De Trémes), Ctra	I	C-5
M-229 (De Arganda), Ctra	I	B-5
M-229 (De Arganda), Ctra	II	A-1, B-1, B-2, C-2
M-229 (De Orusco), Ctra	I	D-1, E-1
Mayor, Calle	I	B-3, C-3
Miguel Angel Orgaz Orgaz, Calle	I	C-4
Miguel de Lervantes, Calle	I	C-2, C-3, D-3
Mina, Calle	I	B-2, B-3
Molino, Calle	I	C-2, C-3
Monje, Plaza	I	B-3
Moreras, Calle	I	C-4
Palacio, Calle	I	B-3, C-3
Paraiso, Calle	I	C-4, D-4
Pava, Calle	I	C-1, C-2
Perales de Tajuña, Cmno	I	A-1, A-2, B-1
Perales de Tajuña, Cmno	II	A-1, A-2, B-1
Pez, Calle	I	B-2, C-2
Pinar, Calle	I	C-2, C-3
Prado, Calle	I	B-3, C-3
Rejal, Cmno	I	D-1, D-2, E-1
Reyes, Calle	I	B-3
Ronda, Calle	I	B-1, B-2, B-3, B-4, C-3, C-4
Rosa, Calle	I	C-3, C-4
San Isidro, Calle	I	B-3
San Juan, Calle	I	B-2
San Martín, Calle	I	B-3
Sastre, Plaza	I	B-3, B-4
Sevilla, Calle	I	B-2, C-2, C-3
Siempes, Calle	I	B-3
Sol, Plaza	I	C-2, C-3
Solidad, Calle	I	C-3, C-4
Timos, Lugar	II	A-2, A-3
Toreros, Avda	I	B-4, C-4, C-5
Treboliar, Cmno	I	D-2, D-3, D-4, D-5
Valconete, Calle	II	B-2, C-2
Virgen de la Oliva, Calle	I	B-2, B-3

Leyenda

- Meco perímetro y nombre de núcleo de población
- B1-002 límite municipal; sección censal
- A-6 autopistas y autovías; carreteras principales
- M-604 carreteras secundarias; otras carreteras
- Hospital; ayuntamiento; boca de metro
- Línea de ferrocarril; estación

